

ГОСУДАРСТВЕННЫЙ КОМИТЕТ ПО ИМУЩЕСТВУ РЕСПУБЛИКИ БЕЛАРУСЬ

ТЕХНИЧЕСКИЙ ПАСПОРТ

на здание

Логойское бюро Республиканского унитарного предприятия "Минское областное агентство по государственной регистрации и земельному кадастру"

(наименование организации по государственной регистрации недвижимого имущества, прав на него и сделок с ним)

Наименование: Мастерская для плотницких работ

Назначение: 2 29 00 - Здание специализированное иного назначения

Инвентарный номер: -

Адрес: 223130, Республика Беларусь, Минская обл., Логойский р-н, Плещеницкий с/с, г.п. Плещеницы, ул. Октябрьская, 47Б/2

Составлен по состоянию на: 28.06.2024

Составил 28.06.2024  
(дата)

О. В. Цукер  
(инициалы, фамилия)

Уполномоченное должностное лицо 28.06.2024  
(дата)



Т. С. Дубовицкая  
(инициалы, фамилия)

Отметки

## 1. Общие сведения о здании

1. Кадастровый номер земельного участка	623255700001001572 (2.2406)
2. Литер	А1/бл
3. Количество надземных этажей, шт.	1
4. Количество подземных этажей, шт.	-
5. Год постройки (дата приемки в эксплуатацию)	1965
6. Год реконструкции	-
7. Физический износ, %	45
8. Объем здания, куб.м	177
9. Наружная площадь (площадь застройки), кв.м.	57 (57)
10. Общая площадь здания, кв.м	51.1
11. Нормируемая площадь здания, кв.м	51.1
12. Количество нежилых изолированных помещений, шт.	-
13. Общая площадь нежилых изолированных помещений, кв.м	-
14. Нормируемая площадь нежилых изолированных помещений, кв.м	-
15. Количество жилых изолированных помещений (квартир), шт.	-
16. Жилая площадь жилого дома (общежития, жилого здания специального назначения), кв.м	-
17. Общая площадь жилых помещений (квартир) жилого дома, кв.м	-
18. Общая площадь квартир по СНБ, кв.м	-
19. Общая площадь жилых помещений общежития, жилого здания специального назначения, кв.м	-
20. Общая площадь помещений общежития, жилого здания специального назначения, кв.м	-
21. Площадь балконов, лоджий, террас и т.п. без учета коэффициентов, кв.м	-
22. Площадь балконов, лоджий, террас и т.п. жилых помещений с учетом коэффициентов, кв.м	-
23. Количество машино-мест, шт.	-
24. Площадь машино-мест, кв.м	-
25. Вид конструкции здания	Бескаркасная
26. Материал наружных стен	Блоки стеновые

## 2. Сведения о стоимости

Вид стоимости	Дата определения (год уровня цен)	Стоимость, руб.	Документ о стоимости
1	2	3	4
Остаточная стоимость	25.04.2024 (уровень цен Нет сведений )	0.00	Справка о балансовой принадлежности и стоимости объекта недвижимого имущества ОАО «Борисовдрев» от 25.04.2024 № 66

### 3. Распределение помещений и их площадей

#### 3.1. По жилым помещениям

Наименование	Распределение квартир по числу комнат										Жилые помещения в жилых зданиях специального назначения	Иные жилые помещения	Всего
	Жилые помещения в общежитиях												
	однокомнатные	двухкомнатные	трехкомнатные	четырёхкомнатные	пятикомнатные	более пяти комнат	итого	Жилые помещения в общежитиях	Жилые помещения в жилых зданиях специального назначения	Иные жилые помещения			
1	2	3	4	5	6	7	8	9	10	11	12		
Количество жилых помещений (квартир), шт.	-	-	-	-	-	-	-	-	-	-	-	-	
Количество жилых комнат, шт.	-	-	-	-	-	-	-	-	-	-	-	-	
Жилая площадь, кв. м	-	-	-	-	-	-	-	-	-	-	-	-	
Общая площадь жилых помещений (квартир) жилого дома, кв. м	-	-	-	-	-	-	-	-	-	-	-	-	
Общая площадь жилых помещений общежития (жилого здания специального назначения), кв. м	-	-	-	-	-	-	-	-	-	-	-	-	
Общая площадь квартир по СНБ, кв. м	-	-	-	-	-	-	-	-	-	-	-	-	
Общая площадь здания, кв. м	-	-	-	-	-	-	-	-	-	-	-	-	

#### 3.2. По нежилым помещениям

Назначение	специнос.	Всего
1	2	3
Нормируемая площадь, кв. м	51.1	51.1
Общая площадь, кв. м	51.1	51.1

#### 3.3. Благоустройство жилых помещений

Наименование показателя	Отопление		Водопровод		Канализация		Горячее водоснабжение	Ванны (души)	Газ (газоснабжение)	Напольные электроплиты (варочные панели)	
	печное	Центральное от ТЭЦ или групповой (районной) котельной <*>	от индивидуальных отопительных устройств на <*>	центральная	местная						
						на <*>					
1	2	3	4	5	6	7	8	9	10	11	
Количество изолированных жилых помещений (квартир), шт.	-	-	-	-	-	-	-	-	-	-	-
Общая площадь жилых помещений, кв. м	-	-	-	-	-	-	-	-	-	-	-

<\*> Система теплоснабжения централизованная.

<\*\*\*> Система теплоснабжения децентрализованная (локальная).

## 4. Техническое описание

## 4.1 Техническое описание здания

№ п/п	Наименование конструктивных элементов и инженерных систем	Описание конструктивных элементов и инженерных систем
1	2	3
1	Фундамент	Бетон
2	Наружные стены	Блоки газосиликатные
3	Внутренние стены	-
4	Перегородки	Доска
5	Перекрытия	Дерево
6	Крыша (кровля)	Асбестоцементный волнистый лист
7	Полы	Доска
8	Окна	Деревянные изделия
9	Двери, ворота	Деревянные изделия
10	Отделочные работы:	-
10.1	наружная отделка стен	-
10.2	внутренняя отделка	Оштукатурено и окрашено
11	Инженерные системы:	-
11.1	отопление	Нет
11.2	водопровод и канализация:	-
11.2.1	холодное водоснабжение	Нет
11.2.2	канализация	Нет
11.2.3	горячее водоснабжение	Нет
11.2.4	ванны, душ	Нет
11.3	система электрооборудования:	-
11.3.1	электропитание	Централизованная система
11.3.2	подключение электроплит	Нет
11.4	газоснабжение	Нет
11.5	вентиляция	Вентиляция с естественным побуждением
11.6	мусоропровод	-
11.7	лифты	-
11.8	иные	-
12	Прочие	-

#### 4.2 Техническое описание основных строений, их составных элементов и принадлежностей

Литер	Наименование	Год постройки (дата приемки в эксплуатацию)	Износ, %*	Площадь, кв.м.**	Объем, куб.м	Описание конструктивных элементов и инженерных систем***																
						фундамент	стены	перегородки	перекрытия	крыша	полы	окна	двери, ворота	отделка	отопление	водопровод	канализация	электро-снабжение	газо-снабжение	иные	прочие	
1	2	3	4	5	6	7	8	9	10	11	12	13	14	15	16	17	18	19	20	21	22	
А1/бл	Мастерская для плотницких работ	1965	45	57 (57)	177	-	-	-	-	-	-	-	-	-	-	-	-	-	-	-	-	-

\* Для незавершенных строений указывается готовность, %.

\*\* Указывается наружная площадь и площадь застройки, а в отношении погребов и т.п. – площадь по внутреннему периметру.

\*\*\* По основному строению описание конструктивных элементов и инженерных систем в данной таблице не приводится.

При внесении сведений по сооружениям графы 5 – 22 объединяются.

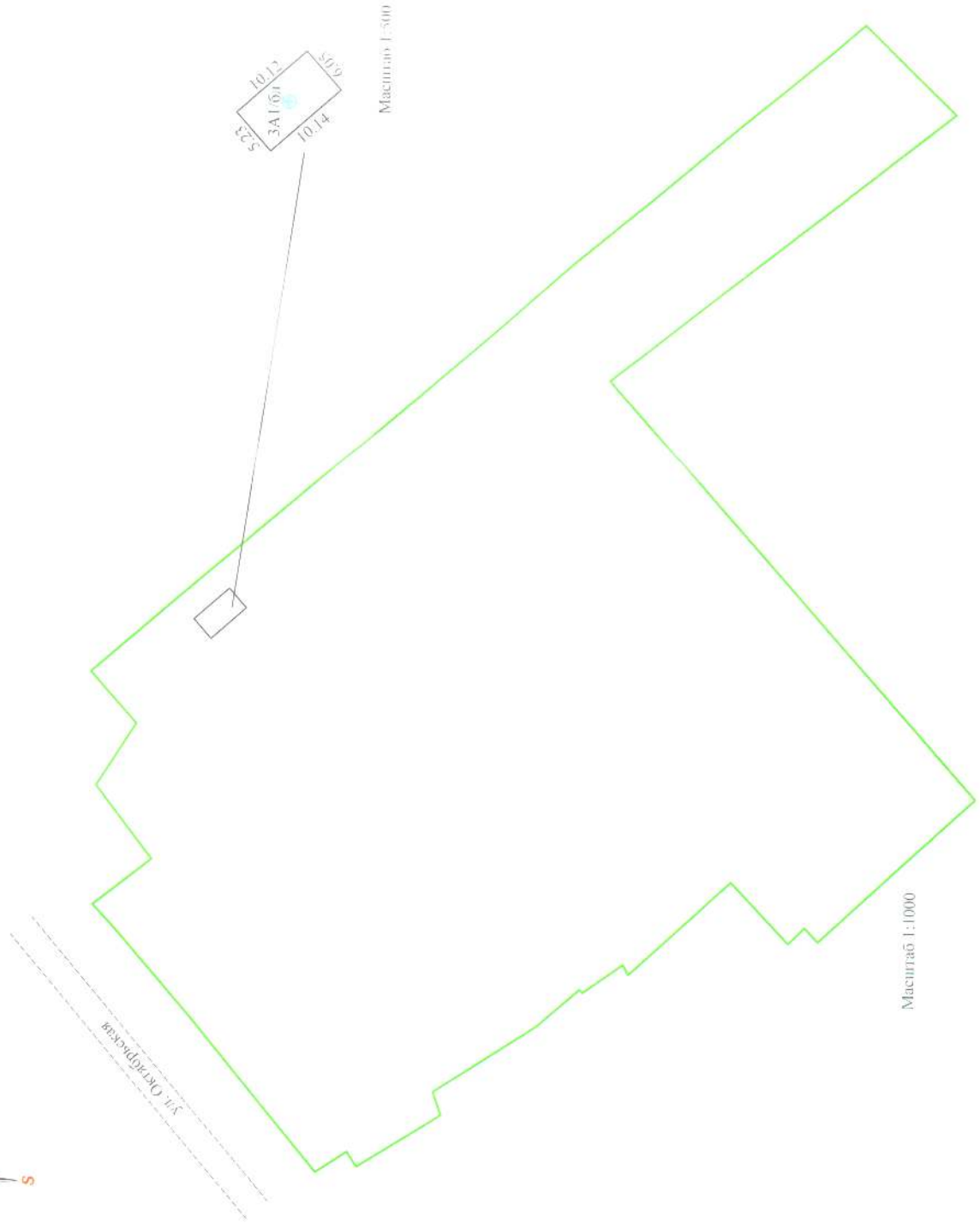
Примечание: Строка «Инвентарный номер» не заполнена по причине его отсутствия на момент составления итогового технического документа. Инвентарный номер присваивается при государственной регистрации создания объекта недвижимого имущества и указывается в свидетельстве (удостоверении) о государственной регистрации.

Количество страниц технического паспорта: 5

Приложение: 1. Ситуационный план на 1 л.; 2. поэтажные планы на 1 л.



# Ситуационный план



Масштаб 1:1000

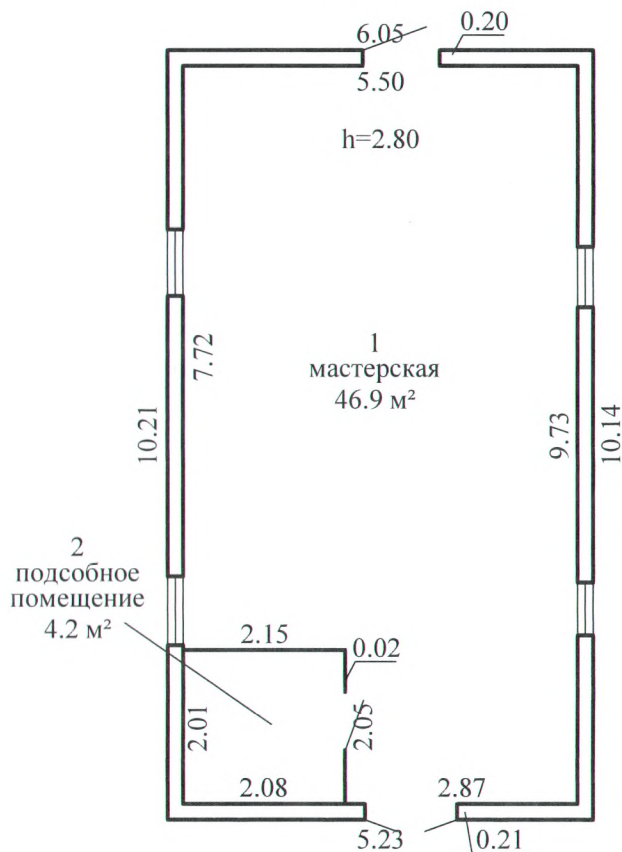
Масштаб 1:500

### Условные обозначения

3A1/01	литера строения, сооружений
—	линия контуров строения
—	линия граница земельного участка
+	точка геокода

Логойское бюро РУП "Минское областное агентство по государственной регистрации и земельному кадастру"			
Мастерская для плотницких работ			
23130, Республика Беларусь, Минская обл., Логойский р-н, Плещинский с/с, г.п. Плещинцы, ул. Октябрьская, 47б/2			
Система координат: 1963 г.			
Составлен по состоянию на: 28.06.2024			
Масштаб	Лист 1	Листов 1	Стр. 4
1:500, 1:1000	Инициалы, Фамилия	Подпись	Дата
Составил	О.В. Дукер	<i>О.В. Дукер</i>	28.06.2024
Оформил	О.В. Дукер	<i>О.В. Дукер</i>	28.06.2024
Проверил	Т.С. Дубовицкая	<i>Т.С. Дубовицкая</i>	28.06.2024

# Поэтажный план Этаж 1



Логойское бюро РУП "Минское областное агентство по государственной регистрации и земельному кадастру"			
Мастерская для плотницких работ			
223130, Республика Беларусь, Минская обл., Логойский р-н, Плещеницкий с/с, г.п. Плещеницы, ул. Октябрьская, 47Б/2			
Литер - <u>ЗА1/бл</u>	Секция (подъезд):	Этаж: <u>1</u>	
Составлен по состоянию на: 28.06.2024			
Масштаб	Лист <u>1</u>	Листов <u>1</u>	Стр. <u>5</u>
1:100	Инициалы, Фамилия	Подпись	Дата
Составил	О.В. Цукер	<i>[Signature]</i>	28.06.2024
Оформил	О.В. Цукер	<i>[Signature]</i>	28.06.2024
Проверил	Т.С. Дубовицкая	<i>[Signature]</i>	28.06.2024